

A close-up photograph of a fabric with a ruffled, layered texture. The colors range from light pink to a soft, pale yellow, with some darker pink accents. The fabric appears to be made of a lightweight, possibly silk or satin material, with visible creases and folds that create a sense of depth and movement. The background is a plain, bright white.

BIANCHERI
CREAZIONI

Linea Cloni Success[®] Cloni Pon Pon[®]



I ranuncoli della linea Cloni Success® sono la naturale evoluzione che la Biancheri C. ha messo a punto in tanti anni di voglia di dire e di raccontare il mondo del ranuncolo. Lavoro, ricerca, innovazione e amore per questo fiore, hanno dato origine nel tempo a nuovi sviluppi interni all'azienda, con la nascita e la diversificazioni di vari apparati, come il centro di ricerca e di propagazione, il laboratorio permanente di controllo, l'area nursery. Tutto questo ha prodotto negli anni con la pratica della clonazione, la naturale evoluzione della specie, arrivando ad oggi a questa linea di ranuncoli particolarmente apprezzata.

Cloni Success®



Sono ranuncoli sempre uguali nella loro varietà di selezione, omogenei e uniformi nelle loro caratteristiche. Clonati in vitro, emerge forte tutto il valore di questa pianta, con la vocazione ad ottenere colori forti e pastosi, pieni di profondità tra i petali e allo stesso tempo con delicata eleganza. Amano sbocciare alla massima intensità di luce e schiudersi con le prime ore della sera. Si suggerisce di aspettare che questo si ripeta per almeno due giorni consecutivi in modo da aumentare la qualità e la dimensione del fiore. Si consiglia di recidere il fiore nelle prime ore del mattino. Disponibile solo in bulbi.

The buttercups of the Cloni Success® line are the natural evolution that Biancheri C. has been able to develop in many years of dealing with the world of buttercups. Work, research, innovation and love for this flower have originated in time new developments inside the company, with the creation and diversification of various sorts of equipment, such as those in the research and propagation centre, the permanent control lab and the nursery area. All this has led, over the years and thanks to the cloning practice, to the natural evolution of the species, which has now given rise to this line of particularly highly appreciated buttercups. The buttercups belonging to each variety are always the same, homogenous and with uniform characteristics. Cloned in vitro, the full value of this plant is clearly noticeable, thanks to the vocation aimed at obtaining strong and pasty colours, with great depths between the petals and at the same time featuring with delicate elegance. They love to bloom in the strongest light and to open in the early hours of the evening. It is suggested to wait for this to happen at least two times running so as to increase the quality and the size of the flowers. It is advised to cut the flowers early in the morning. Available only as bulbs.



CLONI SUCCESS®
FIRENZE
(Abwhit)



CLONI SUCCESS®
224BIA
(Prova/Trial)



CLONI SUCCESS®
228BIA
(Prova/Trial)



CLONI SUCCESS®
229BIA
(Prova/Trial)



CLONI SUCCESS®
233BIA
(Prova/Trial)



CLONI SUCCESS®
RIO
(Ablingtpin)



CLONI SUCCESS®
SIBERIA
(Abehca)



CLONI® SUCCESS®
COMMEDIA
(Abcream)



CLONI SUCCESS®
509CR
(Prova/Trial)



CLONI SUCCESS®
HANOI
(Abrochi)



CLONI SUCCESS®
423PIN
(Prova/Trial)



CLONI SUCCESS®
FELICIDADE
(Abukè)



CLONI SUCCESS®
760PC
(Prova/Trial)



CLONI SUCCESS®
VENERE
(Abfreyr)



CLONI SUCCESS®
418RS
(Prova/Trial)



CLONI SUCCESS®
421PIN
(Prova/Trial)



CLONI SUCCESS®
416PIN
(Prova/Trial)



CLONI® SUCCESS®
BOLERO
(Abdaiten)



CLONI SUCCESS®
SPOTLIGHT
(Abumba)



CLONI SUCCESS®
560IC
(Prova/Trial)



CLONI SUCCESS®
FRAGOLINO
(Abaime)



CLONI SUCCESS®
426RSC
(Prova/Trial)



CLONI SUCCESS®
606VIO
(Prova/Trial)



CLONI® SUCCESS®
SHERRY
(Abiosheka)



CLONI SUCCESS®
RENOIR
(Abaraviol)



CLONI SUCCESS®
NERONE
(Abagui)



CLONI SUCCESS®
PASSION
(Abcamene)



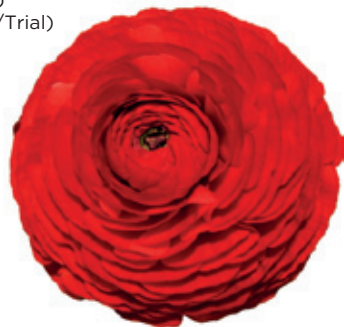
CLONI SUCCESS®
SANGRIA
(Abebisu)



CLONI SUCCESS®
TANGO
(Abatargas)



CLONI SUCCESS®
310RED
(Prova/Trial)



CLONI SUCCESS®
SWAMI
(Abnikkal)



CLONI SUCCESS®
FIESTA
(Abamapana)



CLONI SUCCESS®
LAMBADA
(Abinari)



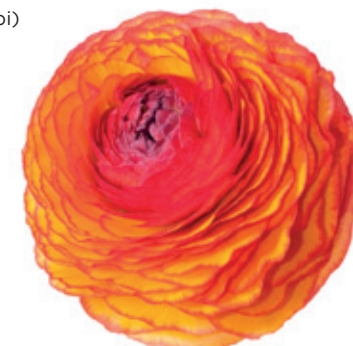
CLONI SUCCESS®
MANDARINO
(Abknowee)



CLONI SUCCESS®
ELIOS
(Aboryellow)



CLONI SUCCESS®
OLE'
(Abskabi)



CLONI SUCCESS®
MAMBO
(Absusando)



CLONI SUCCESS®
GRAND PASTEL
(Abviracoch)



CLONI SUCCESS®
767PC
(Prova/Trial)



CLONI SUCCESS®
PAREO
(Abthesan)



CLONI SUCCESS®
122GIA
(Prova/Trial)



CLONI SUCCESS®
CERES
(Abeingana)



CLONI SUCCESS®
OMEGA
(Abyurlungur)



CLONI SUCCESS®
126GIC
(Prova/Trial)





Il ranuncolo Cloni Pon Pon® è la naturale evoluzione del fiore di ranuncolo, attraverso la clonazione si è potuto ottenere cultivar distinte, stabili, omogenee ed uniformi riproducendo tutte le caratteristiche selezionate. Questo è il risultato di un lungo e paziente lavoro che in tanti anni ha dato origine a una continua voglia di sorprendersi di fronte alla capacità della natura di regalarci emozioni. Questa linea ne è la sua espressione, con la caratteristica forma a palla della corolla, folta di petali e dai colori in sfumature inedite e nuove. Nella sua apparente rusticità mantiene una sua eleganza formale di portamento fino a tre settimane in bouquet. Clonati in vitro, sono ranuncoli sempre uguali nella loro varietà di selezione, omogenei e uniformi nelle loro caratteristiche. Amano sbocciare alla massima intensità di luce e schiudersi con le prime ore della sera. Si suggerisce di aspettare che questo si ripeta per almeno due gironi consecutivi in modo da aumentare la qualità e la dimensione del fiore. Si consiglia di recidere il fiore nelle prime ore del mattino.

Cloni Pon Pon®



The Clone Pon Pon® buttercup is the natural evolution of the buttercup flower. Thanks to cloning, it has been possible to obtain separate cultivars that are stable, homogeneous and uniform, reproducing all the selected features. This is the result of long and patient work that over many years has given rise to a continuous and constant wish to be surprised by nature's ability to give us emotions. This line is its expression, with the characteristic ball-like shape of the corolla, full of petals and featuring unusual and new colours. Alongside its apparent countrified look it maintains its formally elegant bearing for up to three weeks in bunches. Cloned in vitro, each selected variety is always homogeneous and has uniform characteristics. They love to bloom in the strongest possible light and to open in the early evening. It is suggested that one should wait for this whole process to be repeated at least twice running so as to increase the quality and the size of the flower. It is advised to cut the flowers in the early morning.

CLONI PON PON®
IGLOO
(Abradagast)



CLONI PON PON®
SILENTE
(Abixchel)



CLONI PON PON®
965PPB
(Prova/Trial)



CLONI PON PON®
MINERVA
(Abperkunos)



CLONI PON PON®
HERMIONE
(Abwilona)



CLONI PON PON®
MIGNON
(Abzibel)



CLONI PON PON®
974PPRS
(Prova/Trial)



CLONI PON PON®
AURORA
(Aboccupir)



CLONI PON PON®
969PPPIN
(Prova/Trial)



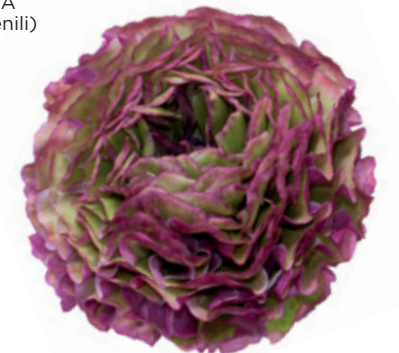
CLONI PON PON®
967PPRS
(Prova/Trial)



CLONI PON PON®
FANNY
(Abdenka)



CLONI PON PON®
MALVA
(Abnenili)



CLONI PON PON®
MAGIC
(Abimhotep)



CLONI PON PON®
952PPR
(Prova/Trial)



CLONI PON PON®
FLORA
(Abkokopel)



CLONI PON PON®
DRACO



CLONI PON PON®
GARFIELD
(Abajok)



CLONI PON PON®
MERLINO
(Abtriglav)



CLONI PON PON®
LUNA
(Abchandra)



CLONI PON PON®
STELLA
(Abdekla)



Pon Pon



CARTA D'IDENTITÀ

Il riquadro angolato ha la funzione di contenere la carta d'identità delle nostre varietà. Al centro è posizionato il fiore, sul lato sinistro in alto compare il nome della linea, il nome della varietà e il nome del brevetto. Il piccolo fiore stilizzato indicato nei colori rosso, giallo e verde, sta ad indicare la disponibilità minima, media e massima di quella varietà specifica.

IDENTITY CARD

The box contains the identity card of our varieties. The flower is positioned at the center of the box, on the upper left side of the box appears: the name of the line, the name of the variety and the name of the patent. The stylized little flower indicates: green maximum availability, yellow medium availability and red minimum availability, of each specific variety.

 MINIMA

 MEDIA

 MASSIMA

B&B
Biancheri & Brea

Biancheri Creazioni è un marchio di proprietà esclusiva. Tutti i prodotti sono contrassegnati con marchio e solo al prodotto originale è concesso l'uso. E' proibito l'uso di qualsiasi marchio senza il consenso scritto della Biancheri Creazioni e/o di una licenza di marchio.

BREVETTO VEGETALE

Le linee Vitro Line Success® e Pon Pon® sono protette da brevetto nazionale ed europeo, valido anche nella maggior parte dei Paesi membri dell' UPOV. Questo non consente la moltiplicazione del prodotto senza un permesso scritto della Biancheri Creazioni, o di una licenza di autorizzazione.

RANUNCOLO

Le varietà in catalogo sono disponibili come rizomi non germogliati o pregermogliati, commercializzati in sacchetti da 500-1000 unità ciascuno in funzione del calibro. I calibri disponibili sono il 2, 3/4, 4/5 e 5/7 per un ordine minimo di 500 unità/colore. Le varietà indicate come novità sono disponibili in quantità limitata. È disponibile anche il seme che viene consegnato in buste di alluminio, di peso variabile, sigillate ermeticamente.

ANEMONE

Varietà da fiore reciso e vaso fiorito i cui bulbi non germogliati o pregermogliati, sono commercializzati in sacchetti da 500-1000 unità ciascuno in funzione dei singoli calibri disponibili 2, 3/4, 4/5, per un ordine minimo di 500 unità/colore. È disponibile anche il seme che viene consegnato in buste di alluminio, di peso variabile, sigillate ermeticamente.

PAPAVERO

Varietà da fiore reciso disponibile in seme che viene consegnato in buste di alluminio, di peso variabile, sigillate ermeticamente. Informazioni culturali.

Biancheri Creazioni ha realizzato un sito internet riservato ai propri Clienti. La password e le credenziali di accesso sono disponibili su richiesta.

Note di spedizione

Tutti i prodotti commercializzati seguono le seguenti modalità di spedizione:

- Italia e paesi UE, spedizioni in 36h con corriere espresso.
- Paesi no UE e resto del mondo, spedizioni in 48-72h con corriere espresso o cargo.

N.B.

Questo documento non costituisce un' offerta di vendita. Gli elementi descrittivi e numerati di tutte le varietà presenti in questo catalogo sono dati a titolo indicativo e sono osservati nelle condizioni del Centro di ricerca-selezione Biancheri Creazioni in un contesto climatico tipicamente mediterraneo. I dati concernenti il rendimento variano in dipendenza dei sistemi e delle condizioni di coltura.

Biancheri Creazioni is a trademark of exclusive ownership. All products are branded and its use is reserved only for the original product. The use of any trademark is forbidden without the written consent of Biancheri Creazioni and or a trademark license.

PLANT BREEDERS' RIGHTS

The Vitro Success® and Pon Pon® lines are protected by the national and/or European Plant Breeders Rights in Europe and/or in most of the UPOV countries. This means it is prohibited to reproduce our product without a written approval by Biancheri Creazioni or its authorization license.

RANUNCOLI

The varieties in the catalogue are available as non germinating or pre germinated rootstocks, sold in small bags containing 500 to 1000 units each, according to the caliber. The calibers available are 2, 3/4, 4/5, and 5/7 for a minimum order of 500 units/color. The varieties referred to as new entries, are available in limited quantities. The seed is also available and can be delivered inside tightly sealed aluminum bags in various weights.

ANEMONES

A variety suitable for cut flowers and flower pots whose non germinating or pre germinated bulbs are sold in bags of 500-1000 units each, depending on the individual calibers available: 2, 3/4, 4/5 for a minimum order of 500 units/color.

Its seed is also available and delivered inside tightly sealed aluminum bags in various weights.

POPPIES

A variety suitable for cut flowers and available as seeds that are delivered inside tightly sealed aluminum bags in various weights. Cultivation information.

Biancheri Creazioni has made an exclusive website for its clients. The password and other access information are available upon request.

Delivery notes

All the marketed products are delivered as follows:

- Italy and EU countries, 36-hour delivery by express courier.
- Non-EU countries and the rest of the world, 48-72 hours delivery by express courier or freight.

N.B.

This document does not constitute an offer to purchase. The descriptive and numbered data of all the varieties mentioned herein are stated indicatively. They have been observed at the Biancheri Creazioni research and selection center, under typical Mediterranean climatic conditions. As regards the yield, the actual rates may change depending on the cultivation methods and conditions.



BIANCHERI CREAZIONI

Via Braie 189, 18033 Camporosso Mare (IM) Italy
Tel. + 39 0184 25 36 79 - Fax +39 0184 25 57 70
info@bianchericreations.it - www.bianchericreations.it

Biancheri Creazioni © - Gennaio 2018
Proprietà artistica e letteraria riservata in tutto il mondo . È vietata la
riproduzione anche parziale di testi e fotografie senza autorizzazione.
Reserved artistic and literary ownership a lover the world. And also
forbidden the partial reproduction of text and photo without authorization.
Direzione Artistica: Mauro Olivieri - Foto: Saverio Chiappalone, Mauro Olivieri
Stampa: Tipografia San Giuseppe